

La cellula - Fila B

Cognome..... Nome..... Data.....

1. La cellula è:
 - a) la più piccola parte di un organismo vivente;
 - b) l'unità fondamentale del mondo vivente;
 - c) il luogo dove avviene la riproduzione dell'organismo;
 - d) un piccolo organismo, autonomo ed autosufficiente.
2. Quali sono le tre parti fondamentali di una cellula?
 - a) La parete cellulare, la membrana plasmatica e il nucleo;
 - b) La parete cellulare, il nucleo e il citoplasma;
 - c) Il citoplasma, i cloroplasti e il nucleo;
 - d) La membrana plasmatica, il citoplasma e il nucleo.
3. Esistono cellule prive di pareti cellulari e di cloroplasti?
 - a) Sì, le cellule animali;
 - b) Sì, le cellule vegetali;
 - c) Sì, le cellule degli unicellulari;
 - d) No.
4. Quale delle seguenti affermazioni è vera ?
 - a) Solo le piante sono formate da cellule.
 - b) Tutti gli esseri viventi sono formati da cellule.
 - c) Tutte le cellule sono identiche tra loro.
 - d) Tutta la materia, vivente e non vivente, è formata da cellule.
5. La parete cellulare:
 - a) è tipica delle cellule animali;
 - b) è tipica delle cellule vegetali;
 - c) è tipica dei virus;
 - d) è una struttura che racchiude il nucleo delle cellule eucariote.
6. I cloroplasti sono:
 - a) cellule che contengono la clorofilla;
 - b) cellule che permettono l'assorbimento dell'anidride carbonica;
 - c) organuli verdi, che si trovano fuori delle cellule, di cui sono ricche le foglie;
 - d) organuli verdi interni alle cellule vegetali che contengono la clorofilla.

La cellula - Fila B

7. Quale, tra i seguenti organuli, è tipico della cellula vegetale?
 - a) Mitocondrio.
 - b) Nucleo.
 - c) Vacuolo.
 - d) Membrana cellulare.
8. Individua tra i seguenti quello che non è un organulo cellulare:
 - a) mitocondri;
 - b) ribosomi;
 - c) nucleo;
 - d) flagello;
9. Il citoplasma:
 - a) è un insieme di sacche , vescicole e vacuoli che raccoglie e trasporta le sostanze da eliminare;
 - b) delimita la cellula ed è un sottilissimo involucro che la riveste;
 - c) è un liquido viscoso tenuto all'interno della membrana cellulare;
 - d) è un organulo contenete clorofilla, sostanza usata nella fotosintesi;
10. Un unicellulare è un essere vivente:
 - a) costituito da più cellule non specializzate;
 - b) costituito da una sola cellula;
 - c) che provoca malattie infettive;
 - d) molto utile all'uomo.
11. L'apparato di Golgi:
 - a) è il centro di "imballaggio" delle sostanze prodotte dalla cellula;
 - b) è un insieme di membrane dove avviene la sintesi proteica;
 - c) è costituito da membrane ricche di ribosomi;
 - d) è un insieme di membrane dove avviene la fotosintesi clorofilliana.
12. Le cellule hanno una piccola massa centrale detta:
 - a) membrana cellulare;
 - b) nucleo;
 - c) citoplasma;
 - d) ribosoma.

La cellula - Fila B

13. I mitocondri sono organelli cellulari in cui:
- a) si produce energia;
 - b) si producono sostanze di rifiuto;
 - c) si fabbricano le proteine;
 - d) si trasportano le sostanze cellulari.
14. Nel reticolo endoplasmatico ruvido avviene:
- a) la sintesi delle proteine;
 - b) la fotosintesi clorofilliana;
 - c) la respirazione cellulare;
 - d) la riproduzione cellulare.
15. Nei batteri manca:
- a) la membrana cellulare;
 - b) il citoplasma;
 - c) il nucleo;
 - d) la membrana nucleare.
16. Gli organismi formati da molte cellule sono classificati come organismi:
- a) unicellulari;
 - b) pluricellulari;
 - c) multicellulari;
 - d) singoli.
17. La cellula procariote:
- a) manca di parete nucleare e il DNA è all'interno del nucleo;
 - b) presenta la parete nucleare e il DNA è all'interno del nucleo;
 - c) manca di parete nucleare e il DNA è sparso nel citoplasma;
 - d) è tipica dell'uomo.
18. In un organismo pluricellulare, cellule dello stesso tipo si uniscono a formare:
- a) apparato;
 - b) tessuto;
 - c) organo;
 - d) sistema.

La cellula - Fila B

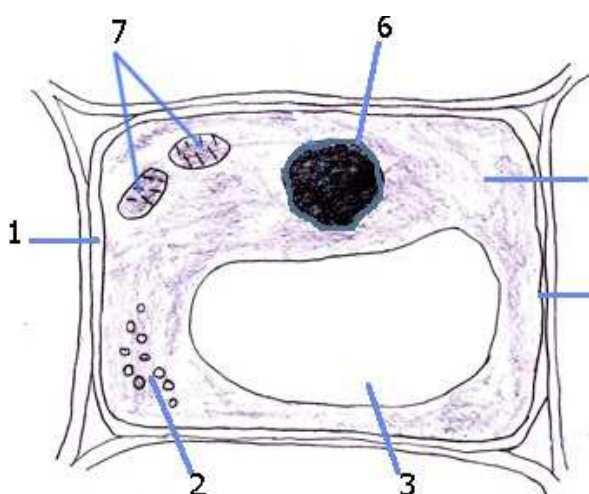
19. Il termine cellula fu usato per la prima volta da:

- | | |
|--------------------------------|----------------------------|
| a) Marcello Malpighi nel 1660; | b) Robert Hooke nel 1665; |
| c) T. Schwann nel 1800; | d) Camillo Golgi nel 1900. |

20. Vero o falso?

1	Le cellule degli unicellulari non sono specializzate.	V	F
2	Il nucleo controlla il complesso sistema di funzionamento della cellula.	V	F
3	Nel nucleo cellulare sono contenuti i vacuoli.	V	F
4	Gli organismi pluricellulari hanno cellule organizzate a formare tessuti e organi.	V	F
5	Non tutti gli organismi sono formati da cellule.	V	F
6	I tessuti sono formati da insiemi di cellule uguali tra loro.	V	F
7	Le cellule vegetali contengono i cloroplasti, organelli all'interno dei quali si svolge la sintesi delle proteine.	V	F
8	I cloroplasti contengono clorofilla.	V	F
9	Le cellule dei diversi tessuti svolgono tutte funzioni diverse e molto specializzate.	V	F
10	Le cellule più semplici sono dette procariote.	V	F
11	Le cellule animali si differenziano da quelle vegetali perché contengono cloroplasti e hanno una parete cellulare rigida.	V	F
12	Il nucleo della cellula eucariote è racchiuso dalla membrana nucleare.	V	F

21. La figura che vedi è un disegno schematico della cellula vegetale. Inserisci nell'elenco di destra i termini mancanti che trovi sotto la figura.



*Vacuolo - Parete cellulare - Nucleo
Citoplasma - Membrana cellulare
Mitocondri - Cloroplasti*

1.
2.
3.
4.
5.
6.
7.