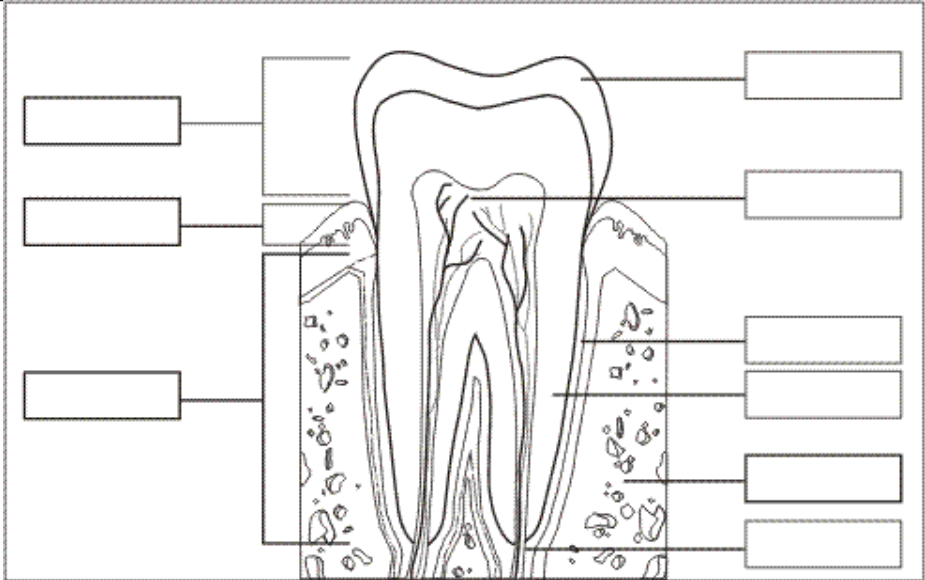
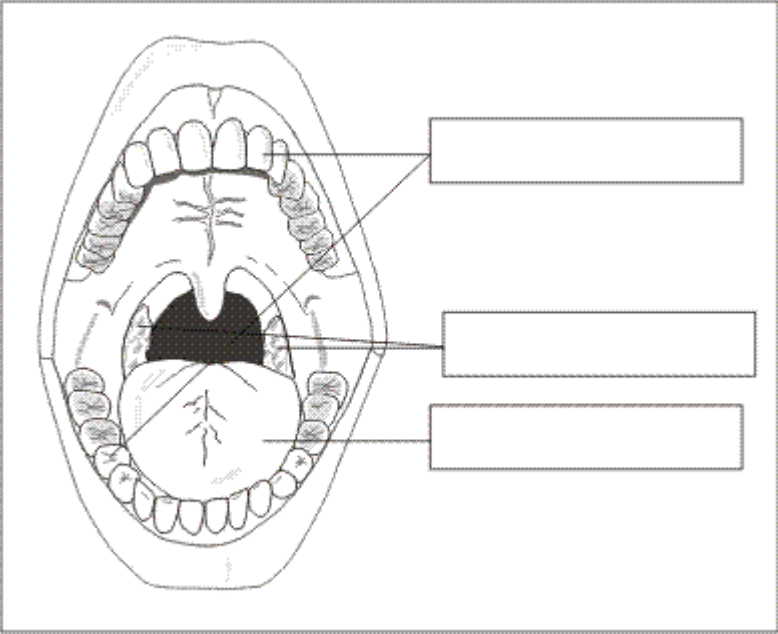
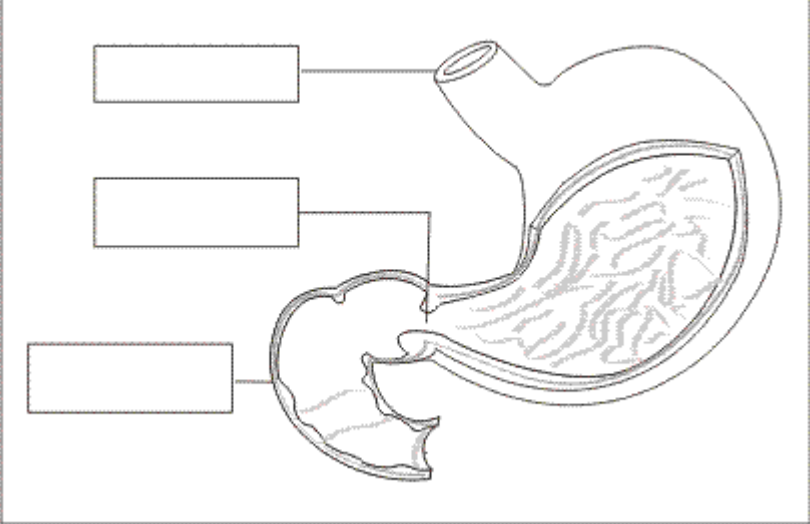
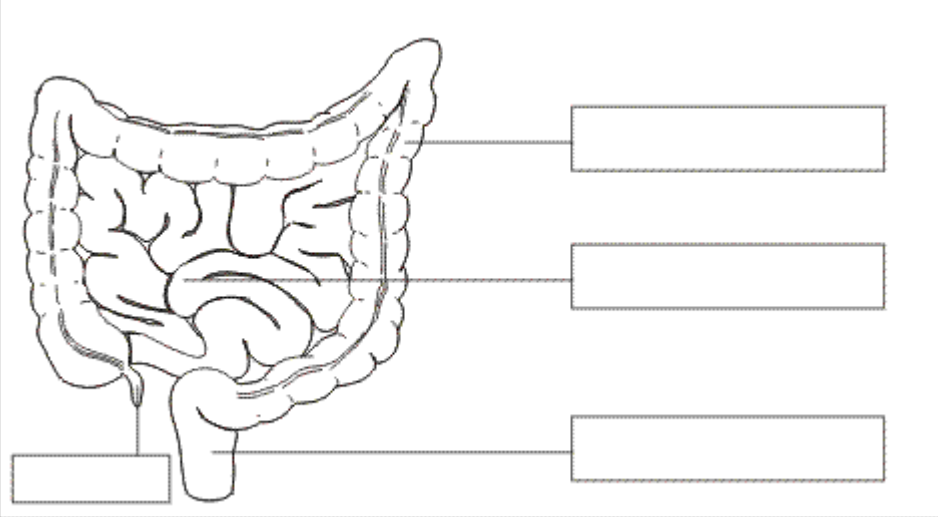


Il Sistema Digerente

1	Da cosa è formato principalmente il sistema digerente?	
2	Gli alimenti nel sistema digerente subiscono delle trasformazioni riassumibili in quattro fasi:	<ol style="list-style-type: none"> 1. 2. 3. 4.
3	Qual è la funzione del sistema digerente?	
4	Che cos'è la digestione?	
5	Che cos'è l'assorbimento?	
6	Che cos'è la bocca?	
7	Qual è la funzione dei denti?	
8	Colora e completa la struttura del dente	 <p>The diagram shows a cross-section of a tooth with various parts labeled with empty boxes for identification and coloring. The labels are as follows:</p> <ul style="list-style-type: none"> Top left: Enamel Middle left: Dentin Bottom left: Pulp chamber Top right: Enamel Middle right: Dentin Bottom right: Pulp chamber Bottom right: Root canal Bottom right: Root Bottom right: Crown Bottom right: Neck

9.	Qual è il compito degli incisivi?	
10	Qual è il compito dei canini?	
11	Qual è il compito dei molari?	
12	Colora e completa la struttura della bocca	 <p>The diagram shows a top-down view of the human mouth. Three lines point from empty rectangular boxes on the right to the following parts: the upper incisors, the tongue, and the lower incisors.</p>
13	Sulla lingua e sede un senso, quale?	
14	Cosa sono le papille gustative?	
15	Spiega cosa sono le ghiandole salivari.	
16	A cosa serve la ptialina?	
17	Che cos'è la faringe?	
18	Che cos'è epiglottide?	
19	Se si è a testa in giù, il cibo arriva lo stesso nello stomaco? Spiega.	

20	Che cos'è lo stomaco? Qual è il suo compito?	
21	Colora e completa la struttura dello stomaco	 <p>The diagram shows a cross-section of the stomach. Three empty rectangular boxes are connected to different parts of the stomach by lines: the top box points to the esophagus, the middle box points to the body of the stomach, and the bottom box points to the pylorus.</p>
22	Cosa contiene il succo gastrico	
23	Che cos'è e a che serve la pepsina	
24	Che cos'è l'intestino? In quante parti è diviso?	
25	Colora e completa la struttura dell'intestino	 <p>The diagram shows the large intestine (colon) with its characteristic haustra. Three empty rectangular boxes are connected to different parts of the large intestine by lines: the top box points to the cecum, the middle box points to the sigmoid colon, and the bottom box points to the rectum.</p>
26	Che cos'è il succo pancreatico?	
27	Che cos'è il succo enterico?	

28	Che cos'è la bile? Chi la produce?	
29	Cosa avviene nell'intestino tenue?	
30	Cosa sono i villi intestinali? Perché sono molto importanti?	
31	Che cos'è il fegato? Quali funzioni esercita?	
32	Il fegato svolge quattro funzioni fondamentali:	<ol style="list-style-type: none"> 1. 2. 3. 4.
33	Che cos'è il pancreas?	
34	Che cos'è l'insulina? Quale ruolo svolge?	
35	Quanto è lungo l'intestino crasso?	
36	L'intestino crasso si divide in tre parti:	<ol style="list-style-type: none"> 1. 2. 3.
37	Qual è la funzione primaria dell'intestino crasso?	
38	Che cos'è la flora intestinale?	

39
Cosa si
accumulano
nell'intestino
retto?

Completa e colora

IL VIAGGIO DEL CIBO

Nella **bocca** _____

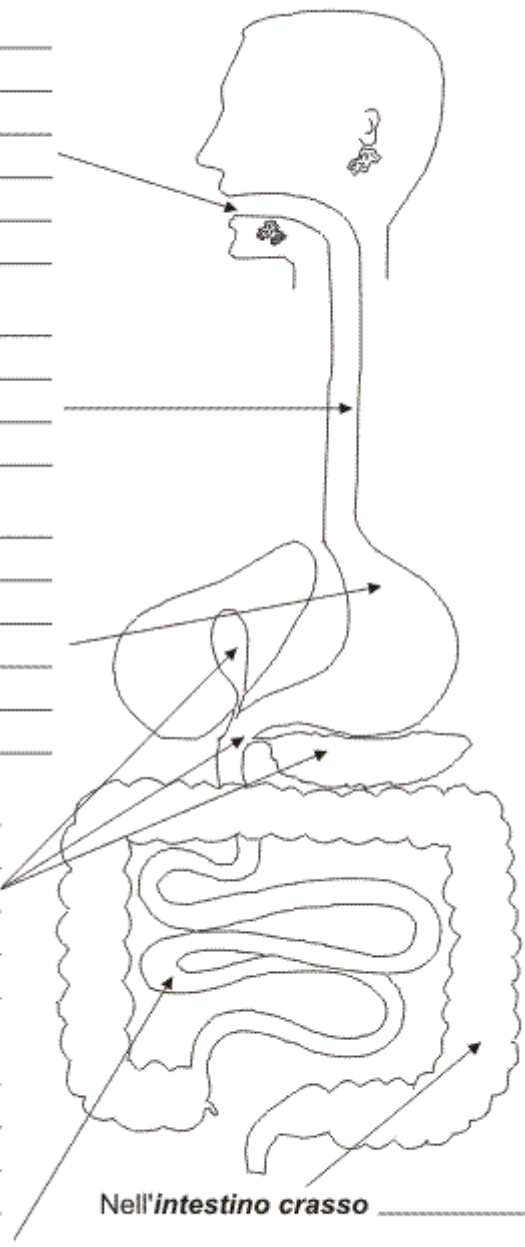
Nell'**esofago** _____

Nello **stomaco** _____

Nel **duodeno** _____

Nell'**intestino tenue** _____

Nell'**intestino crasso** _____



40