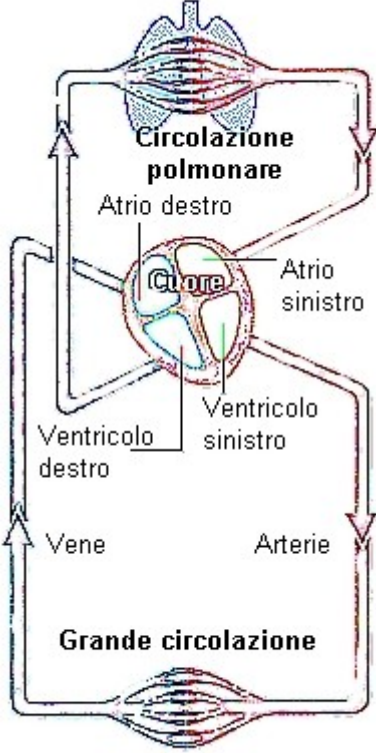
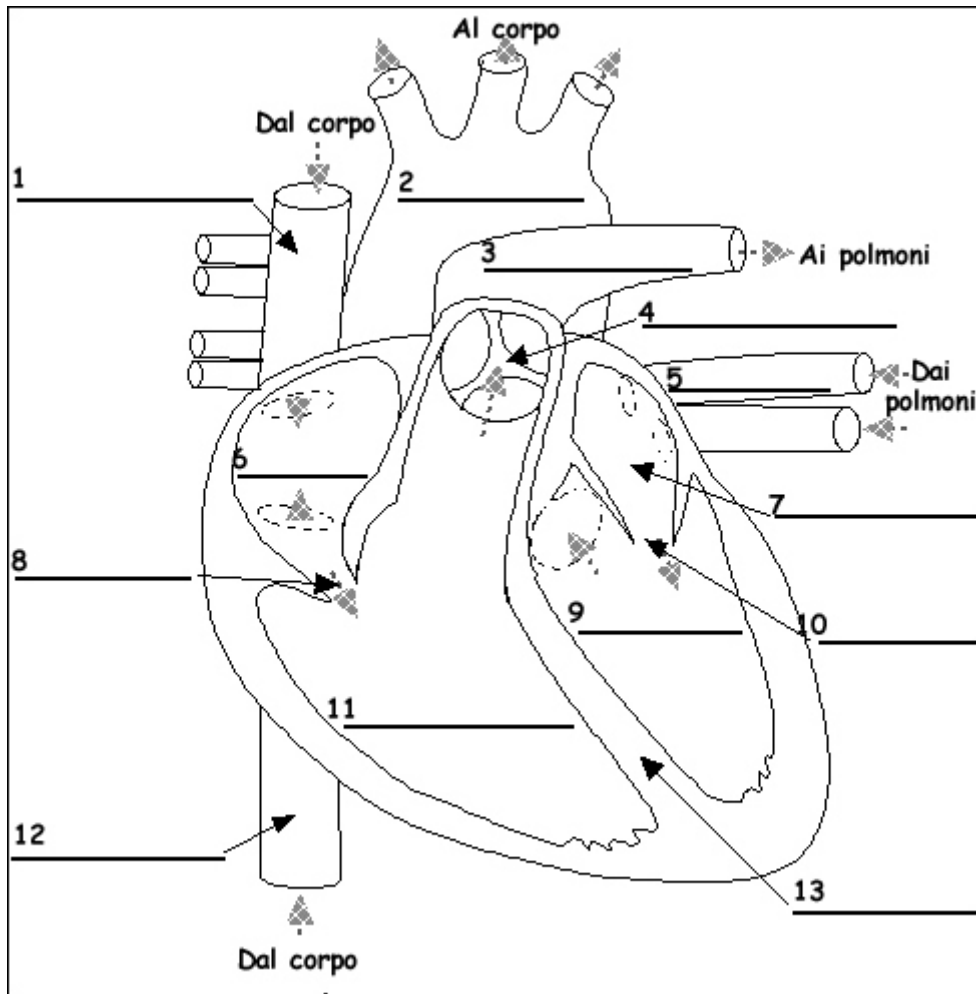


La Circolazione del Sangue

1	Il Sistema Circolatorio si compone di tre parti:	1. 2. 3.
2	Qual è l'organo principale del Sistema Circolatorio?	
3	Dov'è situato il cuore? Quanto è grande?	
4	Quante sono le circolazioni?	1. 2.
5	Quanti battiti, in media, fa il cuore?	
6	Che cos'è, sostanzialmente, il cuore?	
7	In quante cavità è diviso il cuore? Come si chiamano?	
8	Che cos'è il cuore destro?	
9	La cavità destra comunica con quella sinistra?	
10	Le cavità destre comunicano tra loro? Se sì come?	
11	Le cavità sinistra comunicano tra loro? Se sì come?	
12	Il ciclo cardiaco comprende due fasi, come si chiamano?	

13	Che cosa succede quando il cuore è in diastole?	
14	Che cosa succede quando il cuore è in sistole?	
15	Uscito dal cuore , il sangue percorre dei vasi, con quale ordine?	
16	Colora la figura	 <p>The diagram illustrates the human circulatory system. At the center is the heart, labeled 'Cuore', with four chambers: 'Atrio destro' (right atrium), 'Atrio sinistro' (left atrium), 'Ventricolo destro' (right ventricle), and 'Ventricolo sinistro' (left ventricle). Two main circulation loops are shown: 'Circolazione polmonare' (pulmonary circulation) at the top and 'Grande circolazione' (systemic circulation) at the bottom. Arrows indicate the direction of blood flow. 'Vene' (veins) are shown on the left side, carrying blood towards the heart, and 'Arterie' (arteries) are shown on the right side, carrying blood away from the heart. The pulmonary circulation loop shows blood moving from the right ventricle to the lungs and returning to the left atrium. The systemic circulation loop shows blood moving from the left ventricle to the rest of the body and returning to the right atrium.</p>
17	Cosa sono le arterie?	
18	Come sono fatte le arterie? Perché	
19	Cosa sono i capillari?	

20	Perché le pareti dei capillari sono sottili?	
21	Cosa sono le vene? Qual è il loro compito?	
22	Come sono fatte le vene?	
23	Cosa sono le “valvole a nido di rondine”?	
24	Spiega che cosa sono la vena cava superiore e la vena cava inferiore	
25	Che cos’è l’aorta?	
26	Dove pompa il ventricolo sinistro?	
27	Che cos’è la pressione del sangue	



Aorta	la più grande e lunga arteria del corpo. Trasporta il sangue ricco di ossigeno dal ventricolo sinistro del cuore al corpo.
Vena cava inferiore	grande vena (vasi sanguigni che trasporta il sangue al cuore) che trasporta sangue povero d'ossigeno dalla metà inferiore del corpo all'atrio destro.
Atrio sinistro	camera superiore sinistra del cuore. Essa riceve il sangue ricco di ossigeno dai polmoni attraverso la vena polmonare.
Ventricolo sinistro	camera inferiore sinistra del cuore. E la camera che pompa il sangue attraverso la valvola aortica all' aorta.
Valvola mitrale (Bicuspide)	valvola tra l'atrio sinistro e il ventricolo sinistro. Essa impedisce il percorso inverso del sangue: dal ventricolo all'atri.
Arteria polmonare	vaso sanguigno che trasporta il sangue povero d'ossigeno dal ventricolo destro del cuore ai polmoni.
Vena polmonare	vaso sanguigno che trasporta sangue ricco di ossigeno dai polmoni all'atrio sinistro del cuore.
Atrio destro	camera superiore destra del cuore. Essa riceve il sangue povero di ossigeno dal corpo attraverso la vena cava inferiore e la vena cava superiore.
Ventricolo destro	camera inferiore destra del cuore. È la camera che pompa il sangue nell'arteria polmonare.
Setto	muscolo che separa la parete destra e sinistra del cuore.
Vena cava superiore	grande vena che trasporta sangue povero d'ossigeno all'atrio destro.
Valvola polmonare	situata tra il ventricolo destro e l'arteria polmonare. Quando il ventricolo si contrae, la valvola si apre, provocando il flusso del sangue verso l'arteria polmonare. Quando il ventricolo si rilassa, la valvola si chiude impedendo il ritorno del flusso di sangue dall'arteria polmonare all'atrio destro.
Tricuspide	valvola tra l'atrio destro e il ventricolo destro. Impedisce il ritorno del flusso del sangue dal ventricolo destro all'atrio destro.